



Was **gestern** NOCH **korrekt**  
WAR, IST **heute** BEREITS **veraltet**:

EFFIZIENTE ERSTELLUNG VON **DOKUMENTEN**  
IN DER **LEGAL**-BRANCHE ...

Autor:

SVEN BUICK, HEAD OF SALES & PARTNERMANAGER  
SmartDocuments Deutschland



[smartdocuments.de](https://smartdocuments.de)

# EINLEITUNG

Die Rechtswelt ist im ständigen Wandel. **Neue Gesetzesnovellen, EU-Richtlinien, Verordnungen, Gerichtsentscheidungen und interne Compliance-Vorgaben sorgen dafür, dass juristische Dokumente immer wieder angepasst werden müssen.** Was gestern noch rechtssicher war, kann heute schon nicht mehr den aktuellen Anforderungen entsprechen. Für die Legal-Branche bedeutet das einen enormen organisatorischen, fachlichen und administrativen Druck.



## DER AKTUALISIERUNGSDRUCK STEIGT UND FRISST WERTVOLLE RESSOURCEN ...

In Kanzleien und Rechtsabteilungen **nimmt die Dokumentenpflege längst einen großen Teil der Arbeitszeit ein.** Verträge, Schriftsätze, Mandanteninformationen oder Gutachten müssen regelmäßig überarbeitet werden, um:

- ☒ neue gesetzliche Regelungen abzubilden,
- ☒ geänderte Klauselstandards zu berücksichtigen,
- ☒ aktuelle interne Richtlinien einzuhalten,
- ☒ Risiken zu minimieren, die durch veraltete Formulierungen entstehen können.

**In der Praxis bedeutet das: Jurist:innen müssen ständig überprüfen, ob ihre Vorlagen noch aktuell sind.** Das führt nicht nur zu einer zusätzlichen Belastung, sondern birgt auch eine reale Fehlergefahr. Vor allem dann, wenn Dokumente an verschiedenen Orten liegen oder von unterschiedlichen Personen manuell gepflegt werden.

 **smart  
Documents**

smartdocuments.de



Jetzt Newsfeed abonnieren!

# MANUELLE VORLAGENPFLEGE: EIN UNTERSCHÄTZTES RISIKO

Viele Legal-Teams arbeiten historisch gewachsen mit unzähligen Word-Dateien, individuellen Mustern und unterschiedlichen inoffiziellen Versionen. Wenn eine Gesetzesänderung kommt, müssen alle betroffenen Dokumente mühsam gesucht, angepasst und einzeln neu verteilt werden.

**Typische Problemstellen dabei sind:**

- ❑ **inkonsistente Formulierungen**, weil nicht alle Vorlagen gleichermaßen aktualisiert wurden,
- ❑ **veraltete Klauseln**, die ein Compliance-Risiko darstellen,
- ❑ **fehlende Transparenz**, welche Version aktuell gültig ist,
- ❑ **hoher Zeitaufwand**, der vom eigentlichen Rechtsgeschäft ablenkt.

Kurz gesagt: Der Prozess ist fehleranfällig, teuer und nicht mehr zeitgemäß.

## MEHR DYNAMIK ERFORDERT DIGITALE UNTERSTÜTZUNG ...

Die Menge an Informationen, die in juristischen Dokumenten verarbeitet wird, steigt stetig. Gleichzeitig wächst die Komplexität. Doch die Zeit, die zur Pflege und Erstellung bleibt, wird nicht mehr. Legal-Teams stehen vor der Aufgabe, trotz steigender Anforderungen effizient und sicher zu arbeiten. **Ein professionelles Vorlagenmanagement-System schafft hier Abhilfe, indem es:**

- ❑ **Vorlagen zentral bündelt und kontrolliert,**
- ❑ **Aktualisierungen an einer einzigen Stelle ermöglicht,**
- ❑ **Änderungen automatisch in alle relevanten Dokumente überträgt,**
- ❑ **einheitliche Standards sowie die einheitliche Ansprache sicherstellt,**
- ❑ **Fehler durch automatisierte Prozesse reduziert,**
- ❑ **und die Dokumentenerstellung für Mitarbeiter:innen deutlich vereinfacht.**

So lässt sich die Balance zwischen Qualität, Geschwindigkeit und Compliance wiederherstellen.

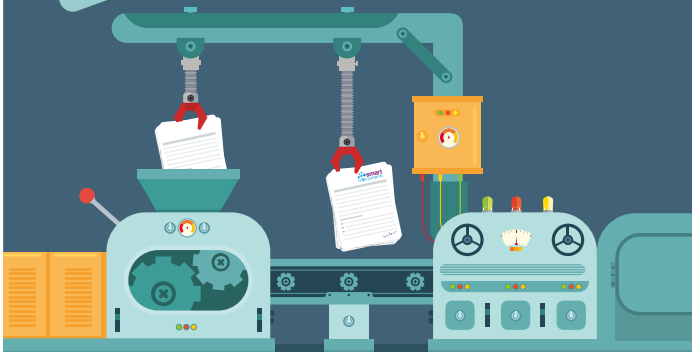
Wenn juristische Teams nicht mehr stundenlang Formulierungen abgleichen oder veraltete Klauseln korrigieren müssen, bleibt Zeit für das, was wirklich zählt: fundierte Rechtsberatung, Mandantenbetreuung, strategische Aufgaben, oder auch die inhaltliche Bewertung komplexer Fälle. Die Entlastung im administrativen Bereich führt zu höherer Qualität im fachlichen Bereich – ein Vorteil für Mitarbeiter:innen, Mandanten und die gesamte Organisation.



# FAZIT:

Moderne Rechtsarbeit braucht moderne Dokumentenprozesse. Der Wandel in der Gesetzgebung wird sich nicht verlangsamen, im Gegenteil. Für die Legal-Branche bedeutet das, sich digital so aufzustellen, dass Dokumente nicht mehr zum Engpass werden. Effiziente, zentral gesteuerte und leicht aktualisierbare Dokumentenprozesse sind kein Luxus, sondern eine Notwendigkeit. Nur so können Rechtsabteilungen und Kanzleien sicherstellen, dass ihre Dokumente auch morgen noch das halten, was sie heute versprechen: konform, konsistent und rechtssicher zu sein.

## 1. STANDARDISIERTE DOKUMENTERSTELLUNG – OHNE QUALITÄTSVERLUST



- ✓ **Zentrale** Verwaltung aller Vorlagen
- ✓ **Einheitliche** Strukturen für Schriftsätze
- ✓ **Automatisierte** Textbausteine
- ✓ **Aktualisierungen** an einer Stelle, die sofort in allen Vorlagen wirksam werden

## 2. BESCHLEUNIGTE PROZESSE DURCH Automatisierung

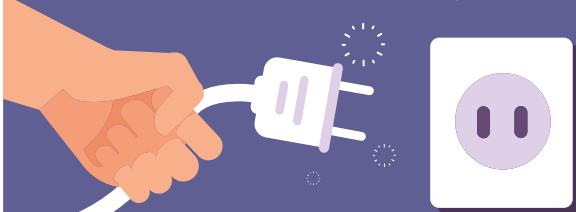


- ✓ **Wiederkehrende** Texte mit wenigen Klicks erstellen
- ✓ Daten aus **Drittssystemen** automatisch einfügen
- ✓ Vertragsvarianten **dynamisch** generieren

**Das Ergebnis:** Schneller zum fertigen Dokument – ohne lästige Copy-Paste-Fehler.

## 3. INTEGRIERBAR IN BESTEHENDE LEGAL-TECH-INFRASTRUKTUREN

SMARTDOCUMENTS LÄSST SICH NAHTLOS INTEGRIEREN, UNTER ANDEREM IN:



- ✓ **DMS/E-Akte-Systeme**
- ✓ **CRM und ERP**
- ✓ **Fachverfahren und Justiz-IT**
- ✓ **Workflow-Management-Systeme**

SO WIRD DIE DOKUMENTERSTELLUNG EIN NATÜRLICHER TEIL DES GESAMTEN DIGITALEN WORKFLOWS.

## 4. Skalierbar FÜR KANZLEIEN JEDER GRÖÖE

EGAL OB BOUTIQUE-KANZLEI, GROßKANZLEI ODER RECHTSABTEILUNG EINES KONZERNS – SMARTDOCUMENTS WÄCHST MIT:



- ✓ **Flexible** Benutzerrollen
- ✓ **Skalierbare** Lizenzmodelle
- ✓ **Zentrale** oder **dezentrale** Templatestrukturen

EIGNET SICH AUCH FÜR ORGANISATIONEN **mit mehreren Standorten** ODER INTERNATIONALEN TEAMS.



Wolters  
Kluwer



## GUT ZU WISSEN ...

Seit vielen Jahren arbeiten wir eng mit der **Wolters Kluwer Legal Software Deutschland GmbH** zusammen, um innovative Lösungen für die juristische Dokumentenerstellung zu entwickeln. Im Rahmen dieser Partnerschaft wurde das Vorlagenmanagementsystem SmartDocuments in die **Kanzleisoftware Kleos** sowie **AnNo Text** integriert. Was einst unter dem Namen „Legal SmartDocuments“ begann, wurde konsequent weiterentwickelt und trägt heute den Namen „**Document Creator PLUS**“ – ein Ausdruck unserer gemeinsamen Vision für moderne, intelligente Kanzleisoftware.

Mit **Document Creator PLUS** können Juristen strukturiert Vertragsvorlagen, Klauseln, Formulare, Schriftsätze und auch die komplexesten Rechtsdokumente den aktuellen Qualitätsstandards entsprechend erstellen und verwalten. Die smarte Software hilft bei der Generierung dynamischer Dokumentenvorlagen, damit alle Mitarbeiter:innen einer Kanzlei automatisiert Verträge, Vertragsvorlagen, Schriftsätze und andere Rechtsdokumente erstellen können. Dadurch werden der Aufwand und die Risiken, die mit einer manuellen Anpassung von Vertragsvorlagen und Klauseln im Falle einer neuen Gesetzgebung oder Rechtsprechung typischerweise verbunden sind, reduziert.

Mit der Einbindung von SmartDocuments in Kleos/ AnNo Text steht eine umfassende Softwarelösung zur Erstellung individueller Vorlagen, die auf eigenen Textmustern aufbauen, zur Verfügung. Die interaktive Plattform ermöglicht die automatische Erstellung komplexer juristischer Dokumente mithilfe von Entscheidungsbäumen und vorausgefüllten Antworten auf vordefinierte Fragebögen. Durch die Integration werden dieselben Datensätze in verschiedenen Dokumenten verwendet, was zu einer einheitlichen und konsistenten Verwendung von Informationen führt. Im Falle der Aktualisierung von Datensätzen wird die Änderung automatisch in alle betroffenen Dokumente übernommen. Dadurch wird vermieden, dass manuell alle relevanten Dokumente aktualisiert werden müssen, was Fehler und Inkonsistenzen verringert.

- ☒ **Dokumentenautomatisierung für Rechtsabteilungen**
- ☒ **Dokumentenautomatisierung für Anwaltskanzleien**
- ☒ **Digitalisierung des Rechtswesens**
- ☒ **Interaktive Rechtsdokumente**

 **smart  
Documents**

[smartdocuments.de](https://smartdocuments.de)



Jetzt Newsfeed abonnieren!



**SmartDocuments Deutschland GmbH**  
Erkrather Str. 401 | 40231 Düsseldorf

**Telefon: +49 (0)228 37 72 88 10**  
**E-Mail: [info@smartdocuments.de](mailto:info@smartdocuments.de)**

